

La dynamique du flou - Éloge de l'incertain

JEAN-CHRISTOPHE MOREAU

VERNISSAGE : **LE JEUDI 27 JUIN 2019 À PARTIR DE 17H**
EXPOSITION : **DU VENDREDI 28 JUIN AU DIMANCHE 7 JUILLET 2019**
DE 15H À 19H

Portrait d'un myope heureux.

Certaines personnes ont deux regards sur le monde, le premier sans lunettes, le second avec.

C'est avec ces deux prismes que Jean-Christophe Moreau appréhende ce qui l'entoure depuis toujours.

Il grandit au bord de la Gironde, entre les vignes familiales de Blaye et les arcades bordelaises, où il étudie.

Très tôt influencé par une mère qui peint et un père qui dessine, il fait siennes les enivrantes odeurs de térébenthine partout dans la maison et s'empare des tubes qui ne demandent qu'à être ouverts pour vivre sur les toiles.

A 14 ans, il pose ses tréteaux à Angoulême pour le festival de la bande-dessinée, dans la plus pure tradition des éditions clandestines.

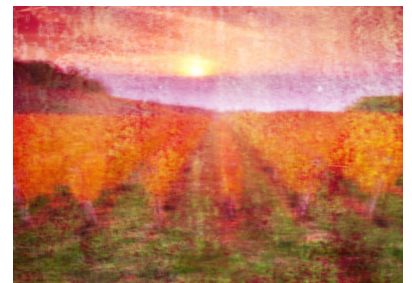
Plus tard, il explore Rembrandt, dans un atelier près de la Place des Vosges, puis enseigne la peinture au Cameroun, pendant sa période de Coopération, où il découvre la puissance de la couleur et les transparences de l'aquarelle.

Sa myopie se dessine en pointillé le long de son parcours.

Si le monde des non-voyants et mal-voyants a été exploré, qu'en est-il de celui des myopes ?

Jean-Christophe Moreau nous propose d'appréhender ce défaut de naissance comme une plus-value d'inspiration et de porter un regard neuf sur le monde où les formes sont polymorphes, les paysages se confondant avec les passants et les nuages.

A travers cette exposition, il nous livre une œuvre à la fois plastique et intime, sous forme de voyage au travers du flou, une expérience du vivant, de la lumière et des formes.



DANS LES VIGNES À BLAYE



WASA CAMEROUN

