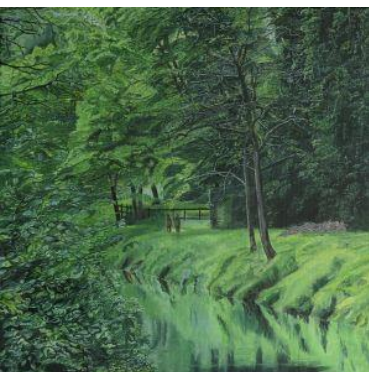


# Sophie MOLLIER-ROUSSEAU

## *Vert-Mer*

Du 13 au 20 décembre 2019



Depuis mon adolescence, je suis attirée par la peinture. Faut de temps à lui consacrer, je me suis tournée vers la photographie, en amateur. Dans les clichés réalisés, je cherchais à retranscrire ce que j'aurais aimé peindre.

En 2007, j'ai saisi l'opportunité de suivre des cours avec un professeur des Beaux-Arts de Rouen, et ce fut une révélation et ce sont alors des tableaux aux couleurs vives qui ont figé des paysages, surtout marins.

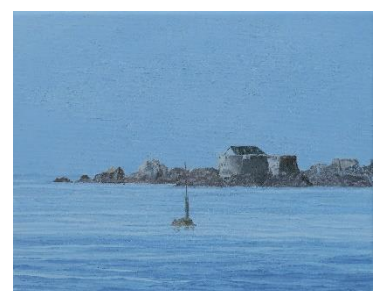
Je pouvais enfin immortaliser sur une toile l'émotion ressentie en contemplant les panoramas découverts au cours de mes déplacements.



Influencée entre autres par Nicolas de Staël et Gabriel Loire, père des fameux maîtres verriers de Chartres, je m'inspire du style de ces grands artistes.



Sophie MOLLIER-ROUSSEAU expose ses œuvres à Paris (Paysages champêtres ou d'inspiration marine – huile sur toile)



ESPACE BANSARD – AEGB – 26 avenue de La Bourdonnais 75007 PARIS

01 45 56 12 11 - [ae.bansard@gmail.com](mailto:ae.bansard@gmail.com)